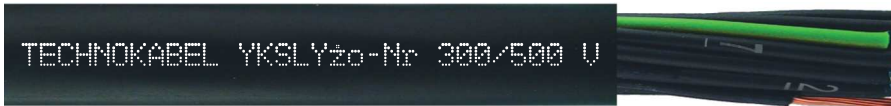


TECHNOKONTROL YKSLY-Nr 300/500 V TECHNOKONTROL YKSLYżo-Nr 300/500 V

GIĘTKIE KABLE STEROWNICZE I ZASILAJĄCE



Napięcie pracy
300/500 V



Napięcie próby
3 kV



Zakres temp. pracy
stacjonarne od
-30°C do +80°C



Zakres temp. pracy
ruchome od
-5°C do +70°C



Promień gięcia
7.5xD



Wysoka
giętkość



Uniepalnienie
PN-EN 60332-1-2



Zastosowanie
wewnętrzne

ZASTOSOWANIE

Giętkie kable **TECHNOKONTROL YKSLY-Nr 300/500 V** oraz **TECHNOKONTROL YKSLYżo-Nr 300/500 V** przeznaczone są do pracy w energetycznych systemach kontrolnych, zabezpieczeniowych, sterowniczych i do zasilania w energię elektryczną, a także w instalacjach przemysłowych, takich jak linie produkcyjne, urządzenia klimatyzacji i inne.

Specjalna konstrukcja kabla pozwoliła osiągnąć dużą giętkość i wytrzymałość mechaniczną.

Kable nadają się do ułożenia na stałe i do połączeń ruchomych wewnątrz budynków.

Powłoka kabla charakteryzuje się dobrą odpornością na działanie olejów.

BUDOWA

- żyły giętkie, wielodrutowe, skręcone z miękkich drutów miedzianych (druty ocynowane na życzenie), klasy 5 wg PN-EN 60228,
- izolacja żył wykonana z czarnego polwinitu izolacyjnego (PVC) z białym nadrukiem numeru żyły,
- żyły izolowane skręcone warstwami w ośrodek, w kablu **TECHNOKONTROL YKSLYżo-Nr 300/500 V** zielono-żółta żyła ochronna ułożona w warstwie zewnętrznej,
- ośrodek kabla owinięty taśmą poliestrową,
- powłoka kabla wykonana z czarnego polwinitu oponowego (PVC), inne kolory na życzenie.

WYKONANIA SPECJALNE

TECHNOKONTROL YKSLY-Nr-O 300/500 V i **TECHNOKONTROL YKSLYżo-Nr-O 300/500 V** - kable przeznaczone do eksploatacji w warunkach częstej styczności z materiałami ropopochodnymi np. stacje benzynowe, magazyny, stacje przeładunkowe materiałów pędnych, smarów itp. Powłoka kabli wykonana jest ze specjalnego tworzywa termoplastycznego na bazie polichlorku winylu (PVC) spełniającego wymagania normy PN-EN 60811-2-1 w zakresie olejoodporności.

TECHNOKONTROL YnKSLY-Nr 300/500 V i **TECHNOKONTROL YnKSLYżo-Nr 300/500 V** - kable o zwiększonej niepalności, w których powłoka wykonana jest ze specjalnego polwinitu oponowego (PVC) samogasnącego o podwyższonym indeksie tlenowym. Spełniają normę PN-EN 60332-3 na nierozprzestrzenianie płomienia wzdłuż pionowo zainstalowanej wiązki kabli.

TECHNOKONTROL HKSLH-Nr 300/500 V i **TECHNOKONTROL HKSLHżo-Nr 300/500 V** - kable bezhalogenowe stosowane tam, gdzie potrzebne jest większe bezpieczeństwo na wypadek pożaru. W przypadku pożaru kable te nie rozprzestrzeniają płomienia, emisja dymu jest bardzo niska, a emitowane gazy nie są korozyjne.

TECHNOKONTROL YvKSLY-Nr 300/500 V i **TECHNOKONTROL YvKSLYżo-Nr 300/500 V** - kable ze wzmocnioną czarną powłoką polwinitową (PVC), które mogą być instalowane na zewnątrz budynku i bezpośrednio w ziemi.

TECHNOKONTROL YKSLY-Nr 300/500 V
TECHNOKONTROL YKSLYżo-Nr 300/500 V

DANE TECHNICZNE

Przekrój żył	mm ²	0,5	0,75	1,0	1,5	2,5	4,0
Maksymalna rezystancja żył w temp. 20°C	Ω/km	39,0	26,0	19,5	13,3	7,98	4,95
Przekrój żył	mm ²	6,0	10	16	25	35	50
Maksymalna rezystancja żył w temp. 20°C	Ω/km	3,30	1,91	1,21	0,780	0,554	0,386

Napięcie pracy U _o /U	300/500 V	Zakres temperatur pracy	
Próba napięciowa	3,0 kV sk	dla instalacji stałych	od - 30 do + 80°C
Minimalna rezystancja izolacji	20 MΩ·km	dla instalacji ruchomych	od - 5 do + 70°C
Dopuszczalna temperatura żyły w warunkach pracy przy zwarciu	+ 70°C + 150°C	Minimalny promień gięcia	7,5 x średnica kabla
		Palność kabla	nierozprzestrzeniający płomienia
		Próby palności	PN-EN 60332-1-2, IEC 60332-1-2
		Wykonanie wg normy	WT-TK-15

CE = kabel spełnia wymagania dyrektywy niskonapięciowej 2014/35/UE

Numer wyrobu	Liczba żył x przekrój żył	Średnica zewnętrzna (około)	Indeks miedzioży	Masa kabla (około)
	mm ²	mm	kg/km	kg/km
0288 037	2 x 0,5	4,7	9,6	28
0288 061	3 x 0,5	5,0	14,4	35
0288 076	4 x 0,5	5,4	19,2	43
0288 077	5 x 0,5	5,9	24,0	53
0288 034	6 x 0,5	6,4	28,8	62
0288 069	7 x 0,5	6,4	33,6	65
0288 078	8 x 0,5	6,9	38,4	76
0288 079	10 x 0,5	8,0	48,0	90
0288 035	12 x 0,5	8,3	57,6	104
0288 080	14 x 0,5	8,7	67,2	117
0288 081	16 x 0,5	9,2	76,8	134
0288 047	20 x 0,5	10,6	96,0	177
0288 082	21 x 0,5	10,6	100,8	180
0288 083	25 x 0,5	12,2	120,0	222
0288 084	32 x 0,5	13,1	153,6	268
0288 085	37 x 0,5	13,6	177,6	297
0288 086	42 x 0,5	14,8	201,6	350
0288 087	50 x 0,5	16,1	240,0	405
0288 088	56 x 0,5	16,6	268,8	440
0288 089	61 x 0,5	17,1	292,8	472
0288 036	2 x 0,75	5,1	14,4	34
0288 033	3 x 0,75	5,3	21,6	43
0288 001	4 x 0,75	5,8	28,8	53
0288 002	5 x 0,75	6,3	36,0	66
0288 090	6 x 0,75	6,9	43,2	79
0288 003	7 x 0,75	6,9	50,4	83
0288 091	8 x 0,75	7,4	57,6	97
0288 004	10 x 0,75	8,7	72,0	116
0288 038	12 x 0,75	9,0	86,4	134
0288 092	14 x 0,75	9,9	100,8	162
0288 065	16 x 0,75	10,4	115,2	184
0288 093	20 x 0,75	11,5	144,0	228
0288 094	21 x 0,75	11,5	151,2	233

Numer wyrobu	Liczba żył x przekrój żył	Średnica zewnętrzna (około)	Indeks miedzioży	Masa kabla (około)
	mm ²	mm	kg/km	kg/km
0288 045	25 x 0,75	13,3	180,0	287
0288 095	32 x 0,75	14,5	230,4	357
0288 096	37 x 0,75	15,0	266,4	395
0288 097	42 x 0,75	16,1	302,4	456
0288 098	50 x 0,75	17,6	360,0	530
0288 006	2 x 1,0	5,4	19,2	40
0288 007	3 x 1,0	5,7	28,8	52
0288 008	4 x 1,0	6,3	38,4	65
0288 009	5 x 1,0	6,8	48,0	81
0288 099	6 x 1,0	7,4	57,6	97
0288 010	7 x 1,0	7,4	67,2	103
0288 011	8 x 1,0	8,0	76,8	119
0288 012	10 x 1,0	9,8	96,0	153
0288 013	12 x 1,0	10,2	115,2	177
0288 014	14 x 1,0	10,7	134,4	201
0288 015	16 x 1,0	11,2	153,6	228
0288 016	20 x 1,0	12,7	192,0	291
0288 064	21 x 1,0	12,7	201,6	297
0288 017	25 x 1,0	14,6	240,0	364
0288 070	32 x 1,0	15,7	307,2	445
0288 019	37 x 1,0	16,3	355,2	495
0288 032	42 x 1,0	17,5	403,2	571
0288 100	50 x 1,0	19,3	480,0	675
0288 020	2 x 1,5	6,0	28,8	51
0288 021	3 x 1,5	6,3	43,2	67
0288 022	4 x 1,5	6,9	57,6	85
0288 023	5 x 1,5	7,6	72,0	106
0288 024	6 x 1,5	8,2	86,4	127
0288 025	7 x 1,5	8,2	100,8	136
0288 044	8 x 1,5	8,9	115,2	159
0288 026	10 x 1,5	10,9	144,0	201
0288 039	12 x 1,5	11,3	172,8	234

TECHNOKONTROL YKSLY-Nr 300/500 V
TECHNOKONTROL YKSLYżo-Nr 300/500 V

Numer wyrobu	Liczba żył x przekrój żył	Średnica zewnętrzna (około)	Indeks miedziowy	Masa kabła (około)
	mm ²	mm	kg/km	kg/km
0288 027	14 x 1,5	12,1	201,6	273
0288 040	16 x 1,5	12,7	230,4	311
0288 041	20 x 1,5	14,3	288,0	395
0288 101	21 x 1,5	14,3	302,4	404
0288 102	25 x 1,5	16,2	360,0	484
0288 042	32 x 1,5	17,5	460,8	596
0288 066	37 x 1,5	18,4	532,8	676
0288 103	42 x 1,5	19,8	604,8	779
0288 104	50 x 1,5	21,6	720,0	909
0288 031	2 x 2,5	6,8	48,0	71
0288 028	3 x 2,5	7,2	72,0	96
0288 029	4 x 2,5	7,9	96,0	123
0288 030	5 x 2,5	8,7	120,0	154
0288 105	6 x 2,5	9,9	144,0	196
0288 046	7 x 2,5	9,9	168,0	210
0288 057	8 x 2,5	10,8	192,0	245
0288 073	10 x 2,5	12,8	240,0	301
0288 055	12 x 2,5	13,3	288,0	351
0288 056	14 x 2,5	14,2	336,0	410
0288 106	16 x 2,5	14,9	384,0	466
0288 074	20 x 2,5	16,6	480,0	583
0288 107	21 x 2,5	16,6	504,0	597
0288 108	25 x 2,5	19,1	600,0	729
0288 109	2 x 4,0	8,2	76,8	103
0288 110	3 x 4,0	8,7	115,2	143
0288 072	4 x 4,0	10,0	153,6	194
0288 075	5 x 4,0	11,0	192,0	243

Numer wyrobu	Liczba żył x przekrój żył	Średnica zewnętrzna (około)	Indeks miedziowy	Masa kabła (około)
	mm ²	mm	kg/km	kg/km
0288 111	7 x 4,0	12,2	268,8	322
0288 067	3 x 6,0	10,5	172,8	216
0288 112	4 x 6,0	11,6	230,4	278
0288 113	5 x 6,0	12,9	288,0	357
0288 114	7 x 6,0	14,4	403,2	474
0288 115	3 x 10,0	13,3	288,0	361
0288 116	4 x 10,0	14,9	384,0	475
0288 117	5 x 10,0	16,4	480,0	600
0288 118	7 x 10,0	18,0	672,0	790
0288 119	3 x 16,0	15,9	460,8	549
0288 120	4 x 16,0	17,5	614,4	713
0288 121	5 x 16,0	19,5	768,0	913
0288 122	7 x 16,0	21,4	1075,2	1211
0288 123	3 x 25,0	18,6	720,0	795
0288 124	4 x 25,0	20,6	960,0	1036
0288 125	5 x 25,0	22,9	1200,0	1325
0288 126	3 x 35,0	21,9	1008,0	1097
0288 127	4 x 35,0	24,5	1344,0	1447
0288 128	5 x 35,0	27,1	1680,0	1839
0288 129	3 x 50,0	27,5	1440,0	1608
0288 130	4 x 50,0	30,5	1920,0	2107
0288 131	5 x 50,0	34,0	2400,0	2707

Na zamówienie klienta wykonujemy kable o innych przekrojach i innej liczbie żył.
TECHNOKABEL S.A. zastrzega sobie prawo do zmiany specyfikacji bez wcześniejszego uprzedzenia.