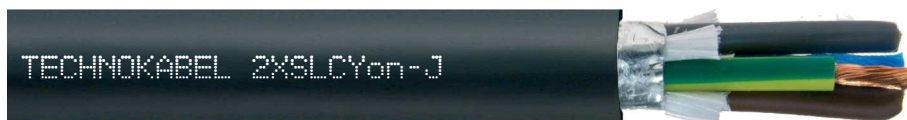


## TECHNOFLEX 2XSLCYon-J

### KABLE DO PRZEKSZTAŁTNIKÓW



### ZASTOSOWANIE

Kable ekranowane **TECHNOFLEX 2XSLCYon-J** przeznaczone są do łączenia silników z falownikami (przekształtnikami częstotliwości) w urządzeniach przemysłowych, w liniach produkcyjnych, urządzeniach klimatyzacji i innych pracujących w suchych i wilgotnych pomieszczeniach.

Zastosowanie polietylenu usieciowanego na izolację żył pozwoliło zachować małą pojemność kabli oraz podniosło dopuszczalną temperaturę pracy przy żyłach do + 90°C.

Wspólny ekran o specjalnej konstrukcji i bardzo dużej efektywności zapobiega emisji zakłóceń elektromagnetycznych do otoczenia i chroni kabel przed wpływem zewnętrznych zakłóceń.

Zastosowany na powłokę polwinil jest odporny na działanie promieniowania UV i oddziaływania atmosferyczne, jest materiałem samogasnącym i nierozprzestrzeniającym płomienia o zwiększonym indeksie tlenowym (> 29).

Kable są olejoodporne. Mogą być stosowane w warunkach częstej styczności z materiałami ropopochodnymi.

Kable nadają się do ułożenia na stałe i do połączeń ruchomych wewnątrz i na zewnątrz budynków.

### BUDOWA

- żyły giętkie, wielodrutowe, skręcone z miękkich drutów miedzianych (druty ocynowane na życzenie), klasy 5 wg PN-EN 60228,
- izolacja żył wykonana z polietylenu usieciowanego (XLPE) - kolory izolacji żył: czarny, brązowy, szary i zielono-żółty,
- żyły izolowane skręcone w ośrodek,
- ekran podwójny z taśmy aluminiowej laminowanej i oplotu z drutów miedzianych ocynowanych o optycznej gęstości krycia oplotu > 80 %,
- powłoka kabla wykonana ze specjalnego polwinilu oponowego (PVC) o dużej odporności na działanie oleju i benzyny oraz promieni ultrafioletowych (UV), samogasnąca (indeks tlenowy > 29), kolor czarny RAL 9005, inne kolory na życzenie.

### WYKONANIA SPECJALNE

**TECHNOFLEX 2XSLCH-J** - kable bezhalogenowe używane tam, gdzie potrzebne jest większe bezpieczeństwo na wypadek pożaru. W przypadku pożaru kable te nie rozprzestrzeniają płomienia, emisja dymu jest bardzo niska, a emitowane gazy nie są korozyjne.

## TECHNOFLEX 2XSLCYon-J

### DANE TECHNICZNE

Napięcie pracy $U_o/U$	0,6/1 kV	Zakres temperatur pracy dla instalacji stałych	od - 40 do + 70°C
Próba napięciowa	4 kV sk	dla instalacji ruchomych	od + 5 do + 70°C
Minimalna rezystancja izolacji	200 M $\Omega$ -km	Minimalny promień gięcia statycznie dla średnic:	
Skuteczność ekranowania, około	75 dB	do 12 mm	5 x średnica kabla
Maksymalna dopuszczalna temperatura przy żyłach w warunkach pracy	+ 90°C	od 12 do 20 mm	7,5 x średnica kabla
przy zwarciu	+250°C	od 20 mm	10 x średnica kabla
Pojemność skuteczna (w zależności od przekroju żył)		elastycznie dla średnic:	
żyła/żyła	70 do 250 nF/km	do 12 mm	10 x średnica kabla
żyła/ekran	110 do 410 nF/km	od 12 do 20 mm	15 x średnica kabla
		od 20 mm	20 x średnica kabla
		Palność kabla	nierozprzestrzeniający płomienia
		Próby palności	PN-EN 60332-1-2, IEC 60332-1
		$\geq 25 \text{ mm}^2$	PN-EN 60332-3-23, IEC 60332-3-23 (kat. B)
		$< 25 \text{ mm}^2$	PN-EN 60332-3-24, IEC 60332-3-24 (kat. C)
		Wykonanie wg normy	DIN VDE 0250

CE = kabel spełnia wymagania dyrektywy niskonapięciowej 2014/35/UE

Numer wyrobu	Liczba żył x przekrój żył	Średnica zewnętrzna (około)	Maks. rezystancja żył w temp. 20°C	Maks. obciążalność prądowa w temp. 30°C	Indeks miedziowy	Masa kabla (około)
	mm <sup>2</sup>	mm	$\Omega/\text{km}$	A	kg/km	kg/km
1394 001	4x1,5	9,9	13,3	23	80,2	148
1394 009	4x2,5	11,4	7,98	32	124,5	203
1394 005	4x4	13,3	4,95	42	186,5	288
1394 010	4x6	15,3	3,3	54	278,5	391
1394 002	4x10	18,4	1,91	75	442,6	611
1394 003	4x16	22,1	1,21	100	708,9	935
1394 004	4x25	25,3	0,78	127	1098,8	1320
1394 011	4x35	28,3	0,554	158	1501,6	1717

Numer wyrobu	Liczba żył x przekrój żył	Średnica zewnętrzna (około)	Maks. rezystancja żył w temp. 20°C	Maks. obciążalność prądowa w temp. 30°C	Indeks miedziowy	Masa kabla (około)
	mm <sup>2</sup>	mm	$\Omega/\text{km}$	A	kg/km	kg/km
1394 006	4x50	36,3	0,386	192	2133,5	2541
1394 007	4x70	43,7	0,272	246	3003,1	3688
1394 008	4x95	48,0	0,206	298	4003,2	4693
1394 012	4x120	53,4	0,161	346	5159,6	6010
1394 013	4x150	57,9	0,129	399	6307,0	7117
1394 014	4x185	63,9	0,106	456	7764,3	8765
1394 015	4x240	73,1	0,0801	538	9926,7	11376

TECHNOKABEL S.A. zastrzega sobie prawo do zmiany specyfikacji bez wcześniejszego uprzedzenia.